



XIV Congreso Luso-Español de Herpetología i XVIII Congreso Español de Herpetología
Lleida, 5 i 8 de Octubre de 2016.

Problemas de dispersión del gallipato (*Pleurodeles waltl*) en Cataluña y propuestas para su conservación

Diego Martínez-Martínez
Pep Cabanes Vizcarro
Alfredo Vidal Raez
Aïda Tarragó

Imagen: David Herrero Gonzalez



Introducción

Metodología

Resultados

Conclusiones

Propuestas de
Gestión

Declive de las poblaciones de anfibios a nivel planetario

- Cambio climático
- Deterioro de la capa de ozono
- Lluvia ácida (Hoffmann et al. 2010)
- Grandes sequías
- Enfermedades emergentes

41% poblaciones de anfibios

Poblaciones de *Pleurodeles waltl* en Cataluña

- Deterioro de los medios terrestres y acuáticos
- Incendios forestales
- Fragmentación del hábitat
- Introducción de especies alóctonas



Introducción

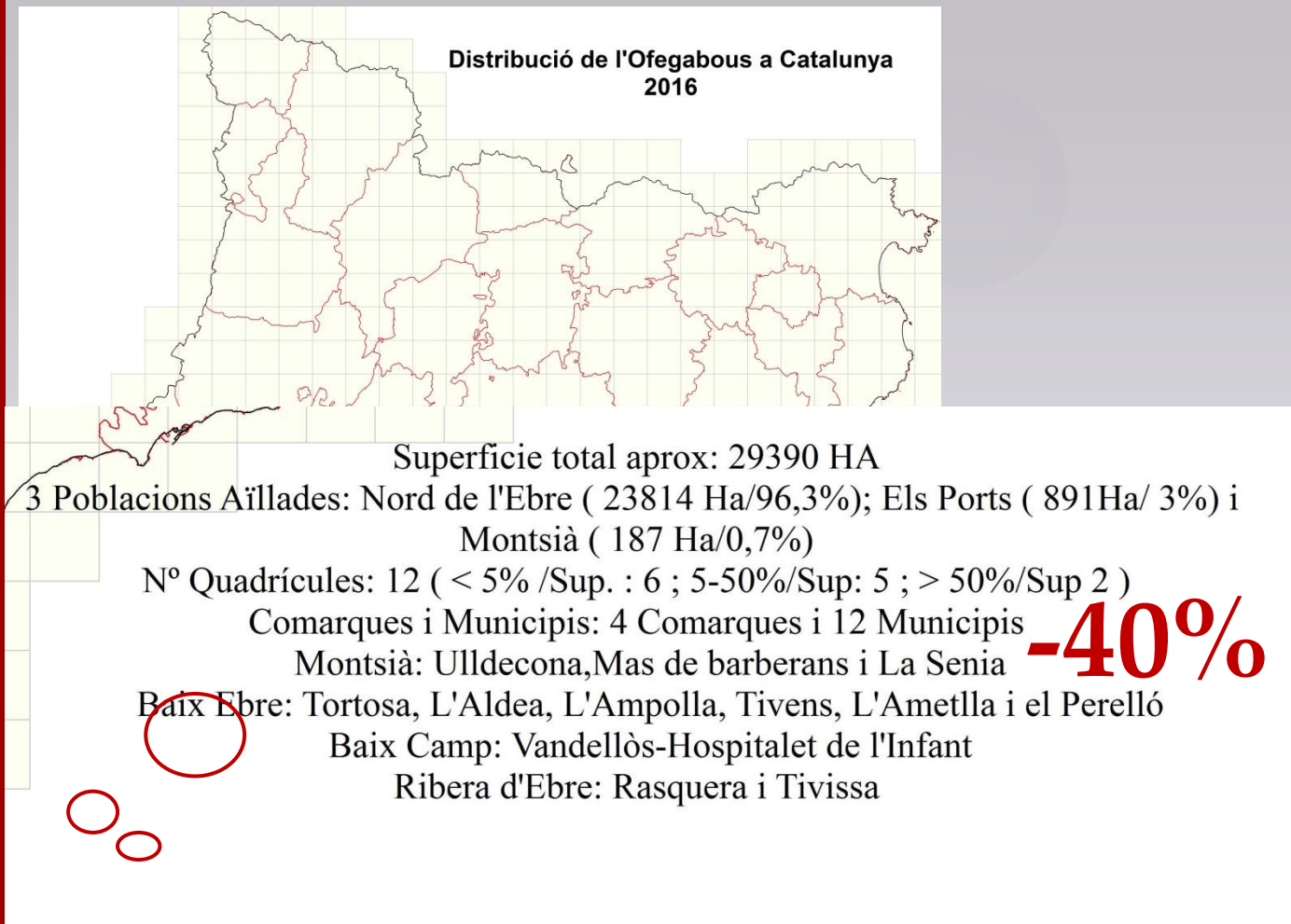
El declive poblacional en Cataluña

Metodología

Resultados

Conclusiones

Propuestas de
Gestión



- Deterioro de los medios terrestres y acuáticos

Introducción

Metodología

Resultados

Conclusiones

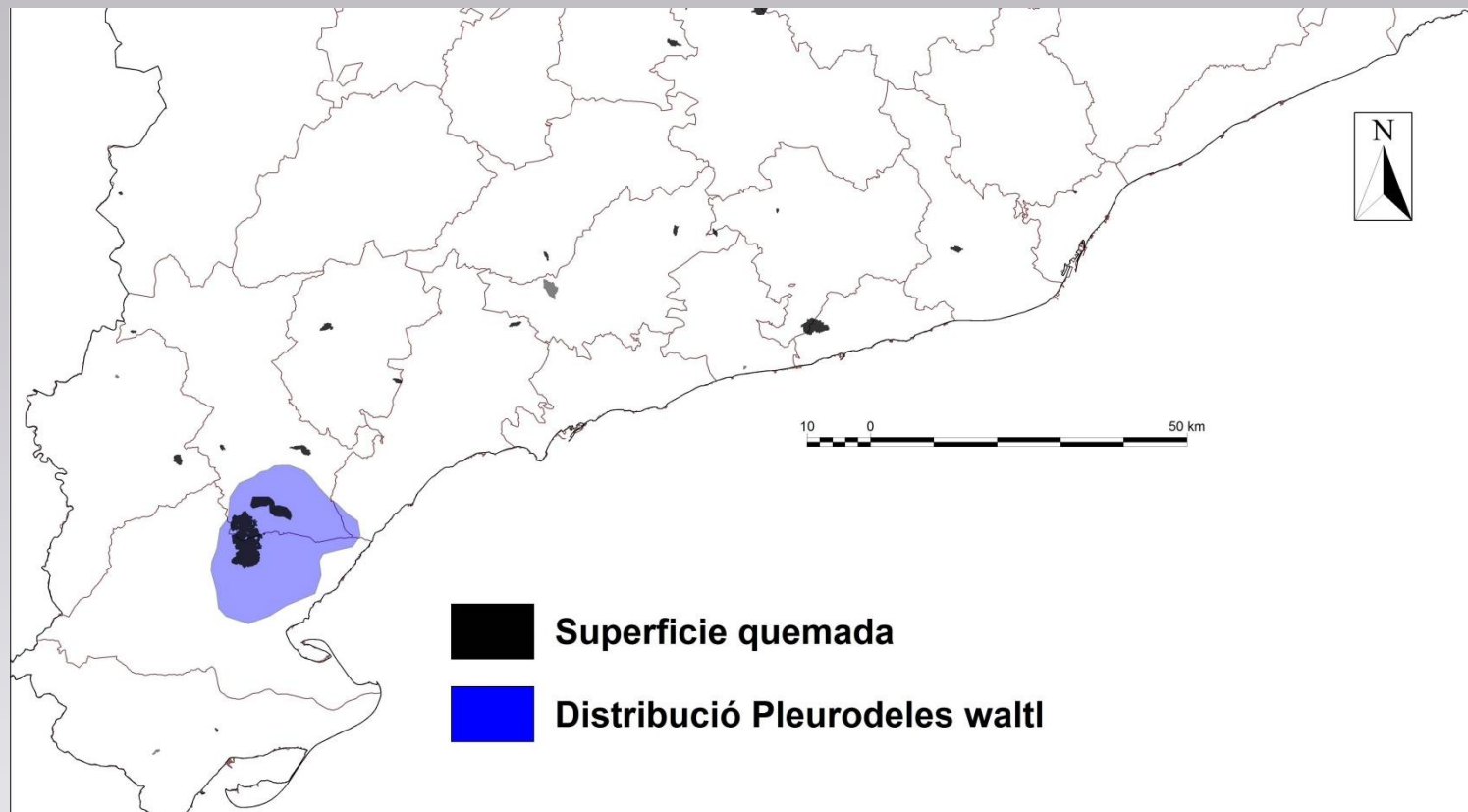
Propuestas de
Gestión



**39 balsas
restauradas**



- Incendios forestales



9,5%

Superficie quemada

Introducción

Metodología

Resultados

Conclusiones

Propuestas de
Gestión

Problemas de dispersión del gallipato (*Pleurodeles waltl*) en Cataluña y propuestas para su conservación



alóctonas



Erradicación de E.E.I
19 balsas



Introducción

Metodología

Resultados

Conclusiones

Propuestas de
Gestión

Fragmentación del hábitat



Introducción

Conocer los movimientos y dispersión de la especie

Marcaje con microchip

Metodología

Resultados

Conclusiones

Propuestas de
Gestión



Muestreos intensivos en épocas propicias

- Periodos de lluvia
- Época de reproducción

Problemas de dispersión del gallipato (*Pleurodeles waltl*) en Cataluña y propuestas para su conservación

Periodo de muestreo 7 años

Introducción

Metodología

Individuos Marcados	1 recaptura	2 recapturas	3 recapturas	4 recapturas	5 recapturas	>5 recapturas
762	190	35	21	18	6	3

Resultados

273 recapturas (35,8%)

Conclusiones

207 ejemplares (75,8%)

66 ejemplares (24,2%)

Propuestas de Gestión

Mismo punto

Distinto punto

12 ejemplares

Distinto punto/ periodos <5 días



Problemas de dispersión del gallipato (*Pleurodeles waltl*) en Cataluña y propuestas para su conservación

Periodo de 4 días de lluvia

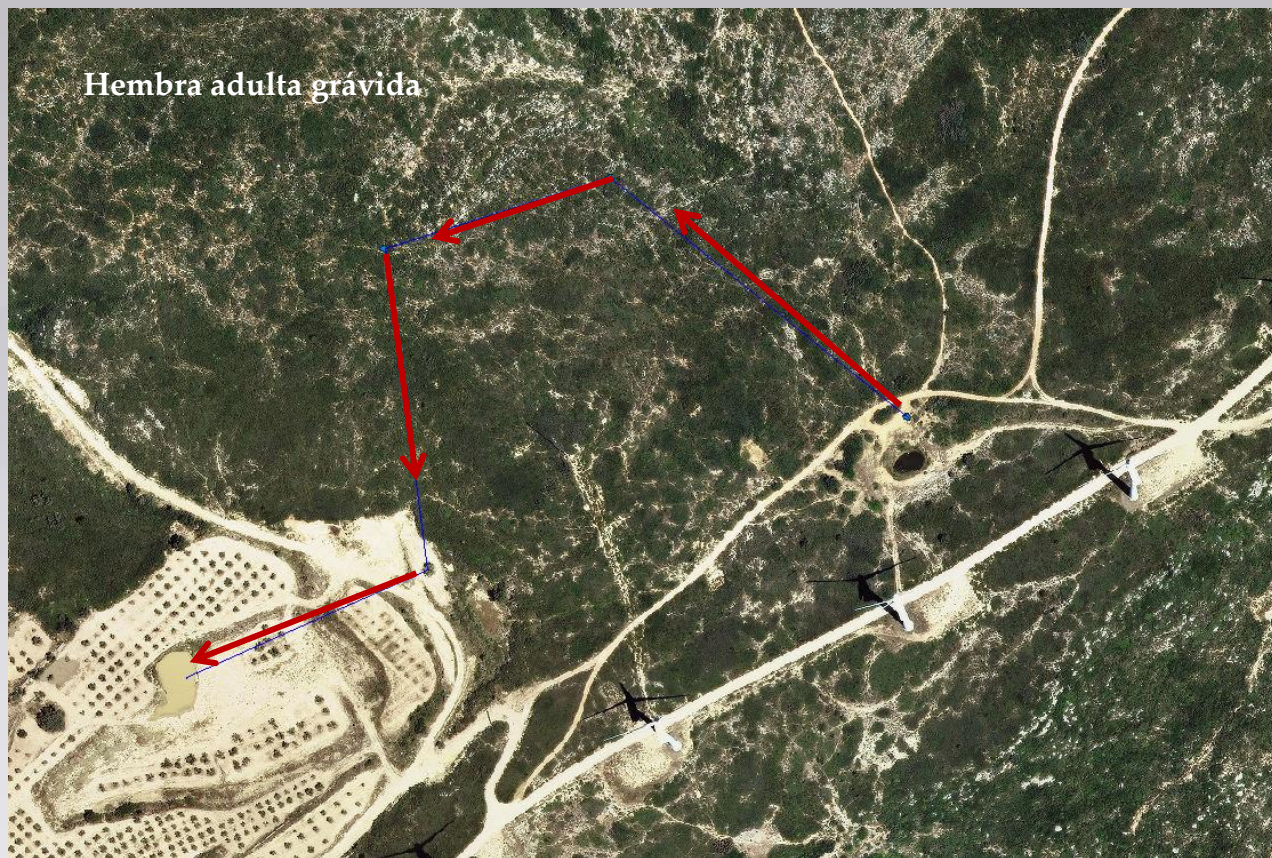
Introducción

Metodología

Resultados

Conclusiones

Propuestas de
Gestión



Día 1	Día 2	Día 3	Día 4	Total distancia
185,8m	116,1m	158,6m	128,7m	589,2m

Problemas de dispersión del gallipato (*Pleurodeles waltl*) en Cataluña y propuestas para su conservación

Introducción

Metodología

Resultados

Conclusiones

Propuestas de
Gestión

- La disminución de periodos de lluvia largos perjudica el desplazamiento y dispersión de los individuos entre masas de agua
- Los desplazamientos medios son de 143,2 m/n
- Los ejemplares requieren humedad relativa por encima del 90% para desplazarse
- Necesitan balsas piloto entre balsas madre con una distancia entre sí de no más de 200 m



Introducción

Metodología

Resultados

Conclusiones

**Propuestas
de Gestión**



Plan de conservación del *Pleurodeles waltl* en Cataluña

Introducción

Metodología

Resultados

Conclusiones

Propuestas
de Gestión

- **Protección legal de los micro-hábitats acuáticos**
Reservas de Fauna
- **Creación y recuperación de balsas piloto**
- **Conservación y restauración de balsas madre**
- **Cría en cautividad de la especie**
- **Recuperación del área de distribución**
- **Campaña de educación medioambiental**
- **Crear corredores naturales entre balsas**



Introducción

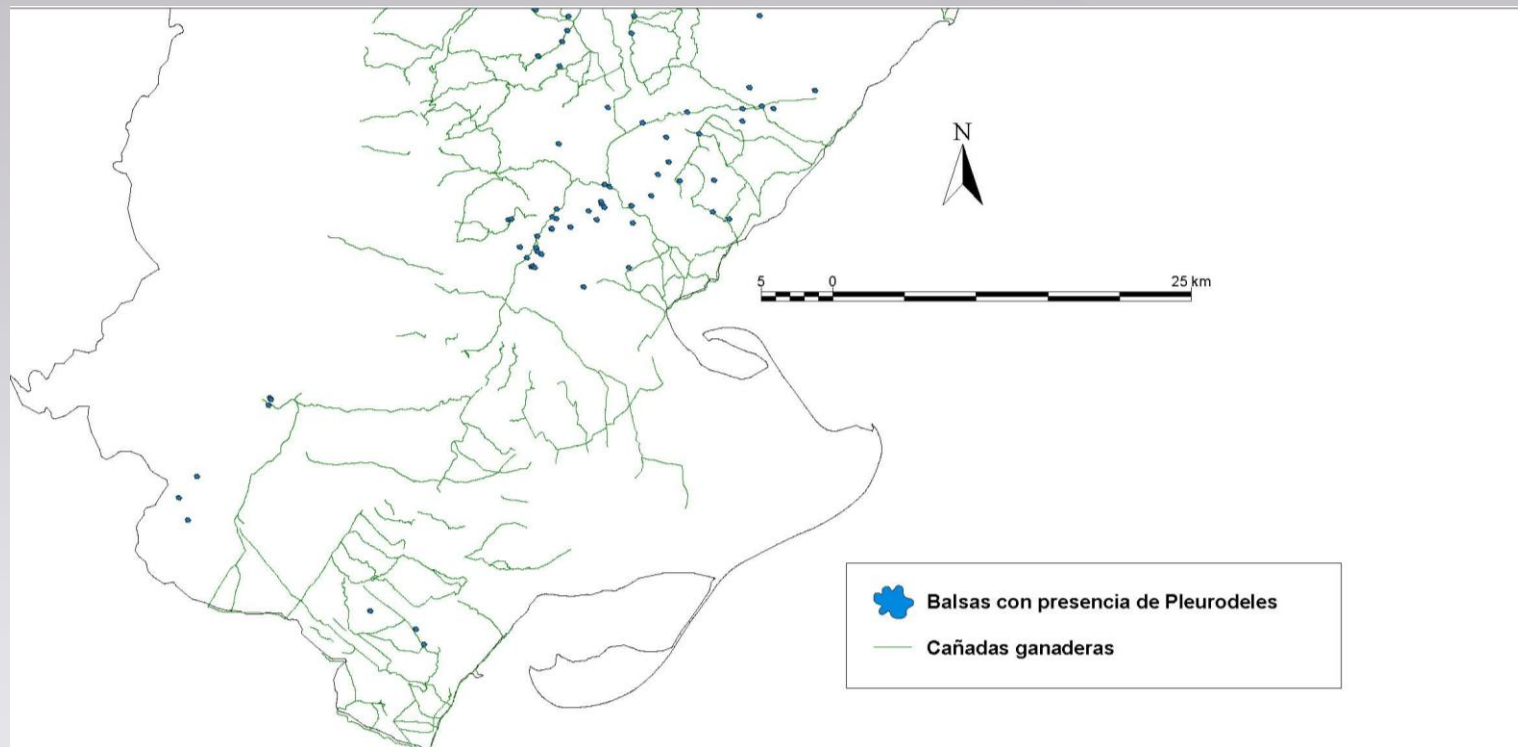
Metodología

Resultados

Conclusiones

Propuestas
de Gestión

Creación de corredores naturales y balsas piloto



72% están dentro de vías pecuarias

Problemas de dispersión del gallipato (*Pleurodeles waltl*) en Cataluña y propuestas para su conservación

Moltes gràcies
a tothom